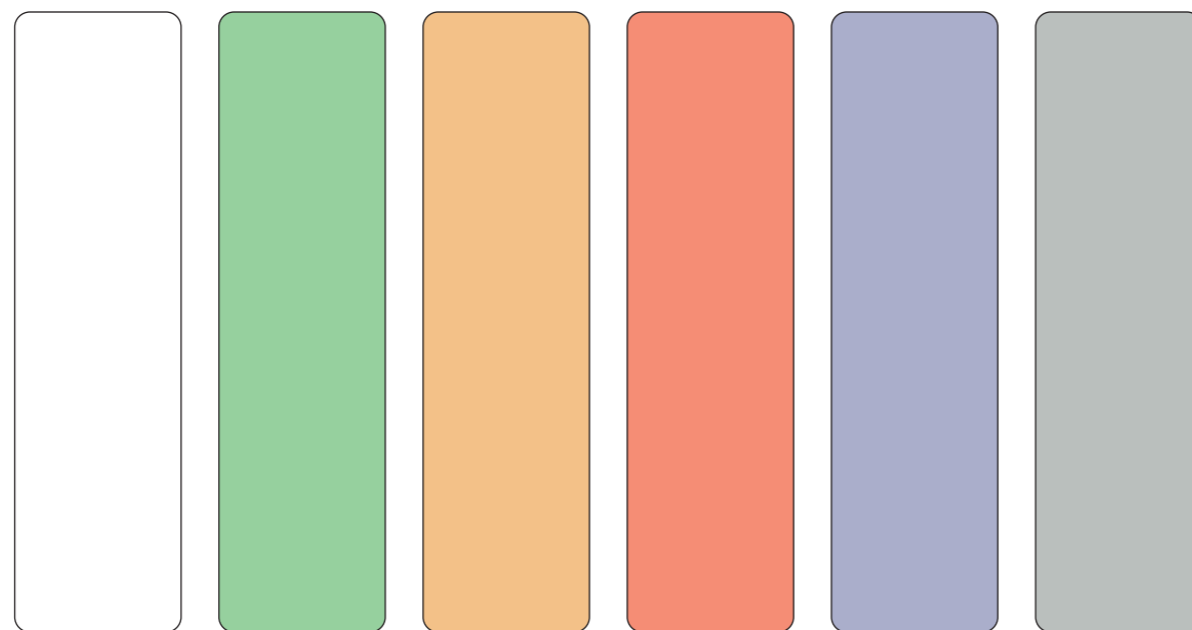
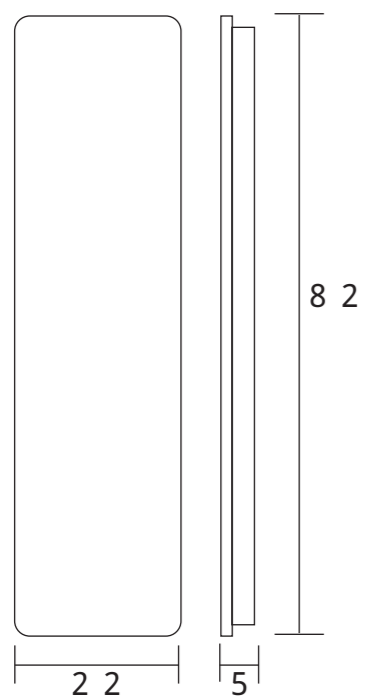
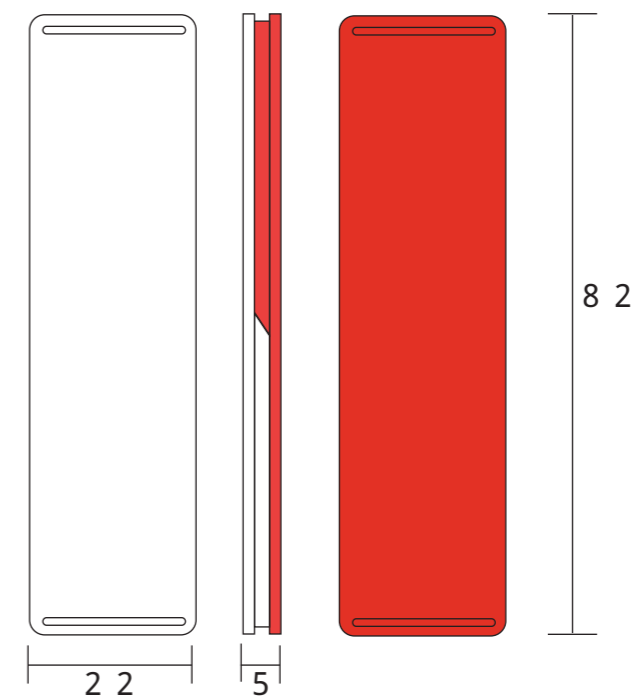


片面式人名プレート



ホワイト ・ ライトグリーン ・ ベージュ ・ サーモンピンク ・ パープル ・ グレー

両面式人名プレート



材質：片面式人名プレート＝アクリル樹脂成型、裏面に磁石を接着
両面式人名プレート＝アクリル樹脂成型、両面磁石を内蔵